

Internet goes Ländle
Internet-Kompetenz
für Seniorinnen und Senioren

Wolfgang Wendt
Rottweil, 08.12.2010

**Fragen unserer
Gäste**

TREFF  INTERNET
REUTLINGEN



 Baden-Württemberg
 MFG Innovationsagentur
für IT und Medien  ZAWiW  stii
Rottweil-Reutlingen

Internet goes Ländle
Internet-Kompetenz
für Seniorinnen und Senioren

Freie Beratung 2

- Gäste kommen unangemeldet zu vorgegebenen Terminen
- Gäste stellen ihre Fragen
- sih beantworten diese Fragen



 Baden-Württemberg  MFG Innovationsagentur
für IT und Medien  ZAWiW  stii
Rottweil-Reutlingen

Internet goes Ländle
 Internet-Kompetenz
 für Schüler und Lehrer

Was die Gäste **nicht** fragen ³

- 3D Spiele
- HD-Filme schneiden
- Fotos bearbeiten mit Photoshop
- Datenbank (Excel)
- Soziale Netze (Facebook, Twitter)








Internet goes Ländle
 Internet-Kompetenz
 für Schüler und Lehrer

Profil unserer Gäste (I) ⁴


Gäste: 60 70 80 Jahre


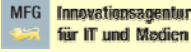


Mentoren: 60 70 80 Jahre

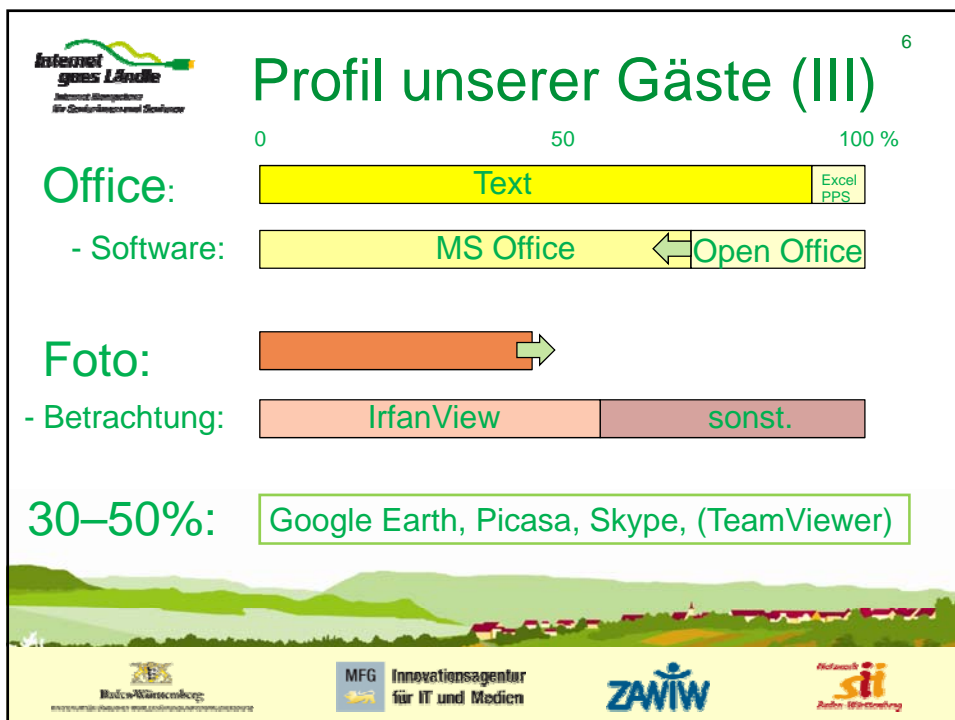
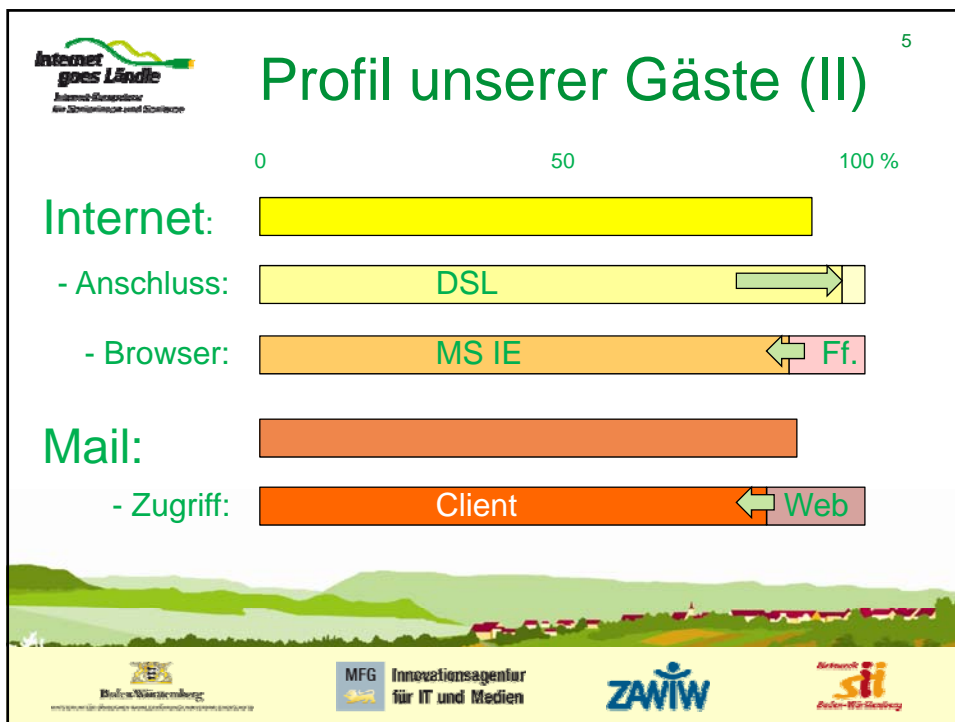
Hardware: 0 50 100 %


Betriebssystem: XP Vista Win 7

Virenschutz: Avira AntiVir








Internet
goes Ländle
Internet-Spendenkonto
für Spende und Sponsoring

Empfehlungen der sih

- Updates
 - Windows (automatisch)
 - Viren (automatisch)
 - Programme
- Benutzerkonten einrichten
- Browser-Nutzung mit Tab/Registern
- Ein-/Ausschalten (Sleepmodus, Ruhezustand)



Logo of the state of Baden-Württemberg

MFG Innovationsagentur für IT und Medien

ZAWIW

Städtische Informations- und Kommunikationszentrale